

Oberursel: Gewerbegebiet Süd

Standort und Nutzung



Geografische Lage:

Übergangsgebiet des Taunus zu Oberrheinischer Tiefebene, Landkreis Hochtaunus, ca. 12 km nördlich von Frankfurt am Main

Umgebung und angrenzende Flächen:

Wohn- und Stadtgebiet im Norden/Süden, Grünflächen im Süden/Westen, Agrarflächen im Osten

Gebietsgröße:

71,1 ha

Entstehungsjahr:

um 1900

Anzahl ansässiger Unternehmen:

ca. 500

Art der gewerblichen Tätigkeiten:

Dienstleistungen, Handel, Handwerk, Logistik

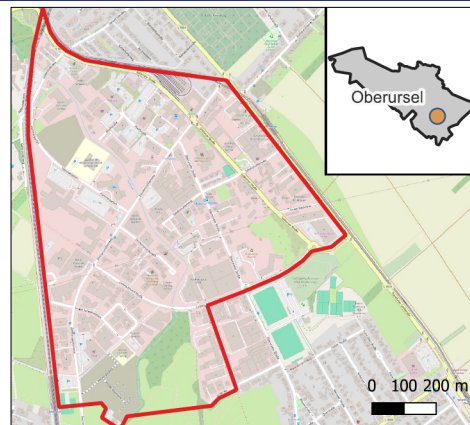
Fließgewässer im Gebiet:

Urselbach

Mittlerer Versiegelungsgrad*:

ca. 68 %

* ca. 32 % unversiegelte Fläche, beinhaltet sowohl Vegetationsflächen als auch unversiegelte Potenzialflächen.



© INFRASTRUKTUR & UMWELT



© HLNUG, Quelle: Hitzviewer

Verortung des Gewerbegebiets Süd (oben),
 Luftbild des Gewerbegebiets Süd (unten).

Klimatische Bedingungen in Oberursel (1992–2021)



Klima:

Gemäßigte Übergangszone zwischen maritimem und kontinentalem Klima, Mittelgebirgsklima

Jahresmitteltemperatur:

10,4 °C

Jahresniederschlag:

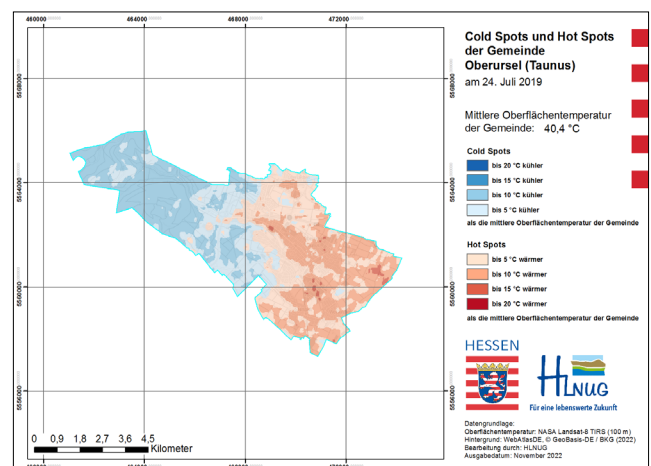
777,8 l/m²

Anzahl Sommertage (T_{max} ≥ 25 °C):

ca. 40–60 pro Jahr

Anzahl heiße Tage (T_{max} ≥ 30 °C):

20–25 pro Jahr



Cold und Hot Spots der Gemeinde Oberursel
 (Quelle: Hitzviewer HLNUG).

Betroffenheit des Gewerbegebiets durch den Klimawandel



Thermische Belastung des Gebiets:

- Starke bis extrem starke Wärmebelastungen im Sommer durch hohen Versiegelungsgrad und dichte Bebauung
- Große zusammenhängende Gebäudeflächen und geringe Verschattung erschweren natürliche Kühlung
- Fehlende Aufenthaltsqualität durch Aufheizung
- Wassermangel in trockenen Sommern

Temperatur-Abweichungen des Gewerbegebiets zur mittleren Temperatur der Gemeinde:

- ca. + 10–15 °C

Veränderungen der Hitzeperioden:

(Mittelwerte von 1992–2021 vgl. zu 1971–2000)

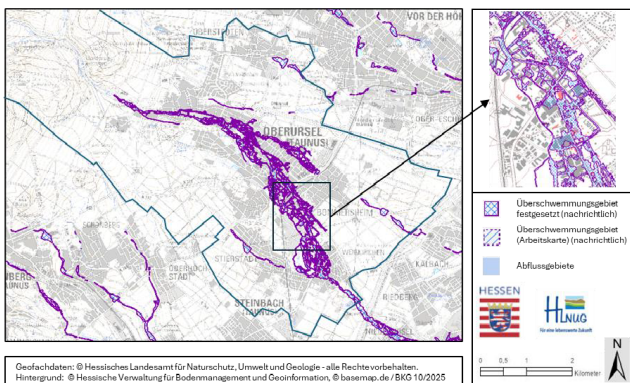
- Anzahl Sommertage ($T_{\max} \geq 25 \text{ °C}$): + 6,4 Tage
- Anzahl heißer Tage ($T_{\max} \geq 30 \text{ °C}$): + 4,5 Tage

Auswirkung für Aufenthaltsqualität im Gebiet:

- Ungünstige bis sehr ungünstige Bedingungen für Aufenthalte im Freien, insbesondere im Sommer

Starkregenhinweis-Index:

- Erhöhte bis hohe Gefährdung durch Starkregen aufgrund vorhandener Infrastruktur und Nutzung
- Mehrere Gebäude befinden sich innerhalb des 10-m- bzw. 5-m-Gefährdungsbereiches
- Überflutungen entlang des Urselbachs



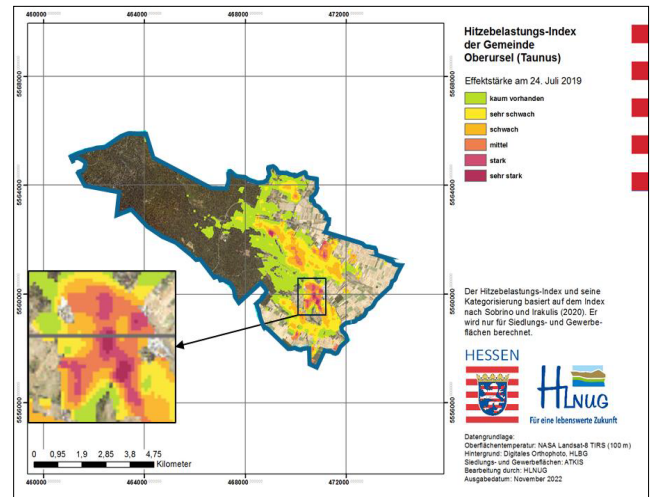
Überschwemmungsgebiet nach HWG (HQ 100)
(Quelle: Hochwasserrisikomanagement-Viewer, HLNUG).

Quellen

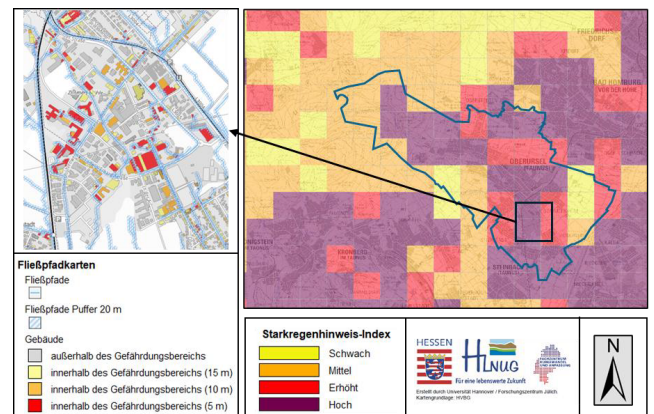
aquadrat ingenieure GmbH & Burghardt und Partner, Ingenieure (2023): Klimaanpassungskonzept für die Stadt Oberursel, unter <https://www.oberursel.de/de/leben-wohnen/oeekologie-umwelt/klimawandel/klimaanpassung/klimaanpassungskonzept/>, abgerufen am 24.11.2025.

Copernicus: Imperviousness Datasets. Land Monitoring Service, unter <https://land.copernicus.eu/en/dataset-catalog>, abgerufen am 14.01.2026.

HLNUG: Hitzeviewer Hessen, unter <http://umweltdaten.hessen.de/hitzeviewer>, abgerufen am 19.11.2025.



Hitzebelastungs-Index Oberursel
(Quelle: Hitzeviewer HLNUG).



Übersicht Starkregenhinweis-Index Oberursel
(Quelle: Starkregenviewer HLNUG).

IB-Green Projektziele:

- Verminderung der Vulnerabilität gegenüber Starkregen und Hochwasser (insb. entlang des Urselbachs)
- Reduktion der Hitzebelastung und Steigerung der Aufenthaltsqualität durch Maßnahmen auf privaten und öffentlichen Flächen
- Entwicklung von Leuchtturmaßnahmen zur Aktivierung von Unternehmen
- Immobilienbesitzer zu sinnvollen Anpassungsmaßnahmen informieren und sensibilisieren

Eine umfassendere Betroffenheitsanalyse wurde erstellt von INFRASTRUKTUR & UMWELT, Darmstadt.

HLNUG: Starkregenviewer Hessen, unter <http://umweltdaten.hessen.de/starkregenviewer>, abgerufen am 19.11.2025.

HLNUG: Hochwasserrisikomanagement-Viewer Hessen, unter <https://hwrn.hessen.de/mapapps/resources/apps/hwrn/index.html>, abgerufen am 19.11.2025.

INFRASTRUKTUR & UMWELT, Professor Böhm und Partner (2025): Betroffenheitsanalyse Gewerbegebiet Süd, Oberursel.

Weitere Informationen finden Sie hier:

Hessisches Landesamt für Naturschutz, Umwelt und Geologie
Fachzentrum Klimawandel und Anpassung
Handlungshilfen für Kommunen: <https://www.hlnug.de/themen/klimawandel-und-anpassung/projekte/ib-green/handlungshilfen-fuer-kommunen>