



Grundwasserflurabstand im Oktober 2004

Brünnen  
Infiltrationsanlage  
Messstelle

- Landesgrundwasserdienst
- Grundwasserstand tief
- Grundwasserstand tief
- Gewässer

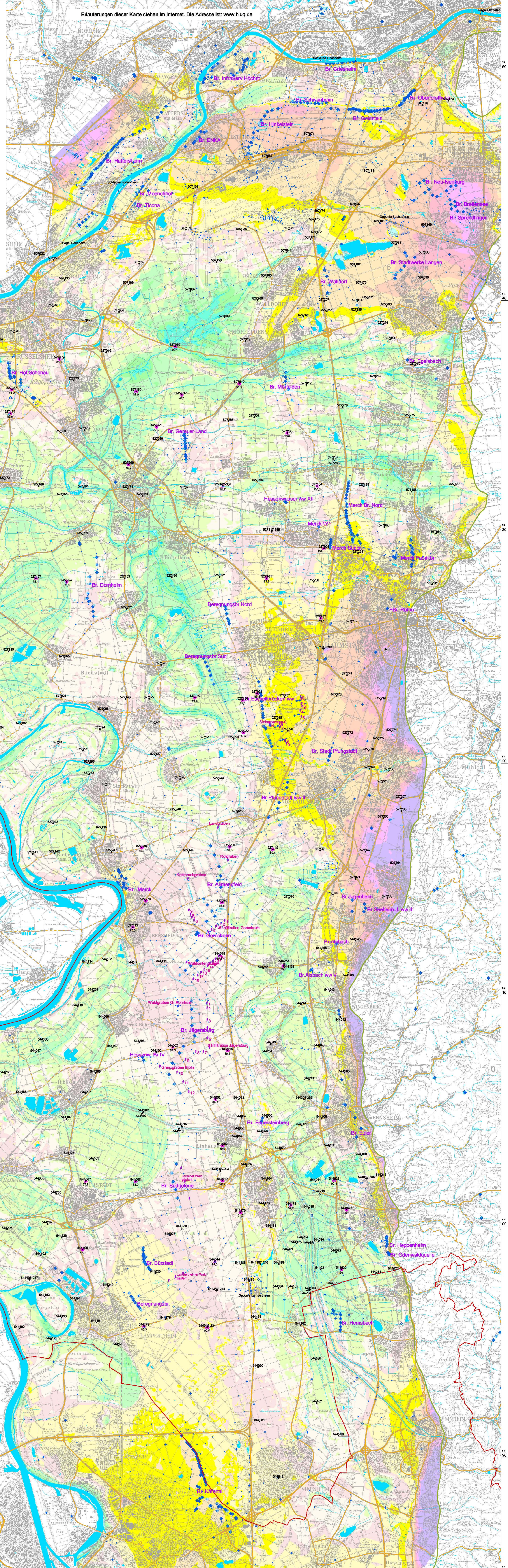
Mesnetz: Stand April 2005

- Richtgrundwasserstand im Gw-Bewirtschaftungsplan (1999)
- geol. Grenze Quartär/Präquartär
- Landesgrenze

Maßstab 1:50000

Grundwasserflurabstand

- < 0 m überflutet
- 0 - 0,5 m teilweise vernässt
- 0,5 - 1 m
- 1 - 2 m
- 2 - 3 m
- 3 - 4 m
- 4 - 5 m
- 5 - 7,5 m
- 7,5 - 10 m
- 10 - 15 m
- 15 - 20 m
- 20 - 25 m
- 25 - 30 m
- > 30 m



Bearbeiter: Wolf-Peter von Pape, Hessisches Landesamt für Umwelt und Geologie, Dezernat W3 Hydrologie  
Datum der Bearbeitung: April 2005

Datengrundlage: Landesgrundwasserdienst, Grundwassermonitoring der Wasserversorger und anderer  
Kartengrundlage: ATKIS-Daten und Topographische Karte des Hessischen Landesvermessungsamtes TK50;  
Vierfeldmaßstab: 97-3-24